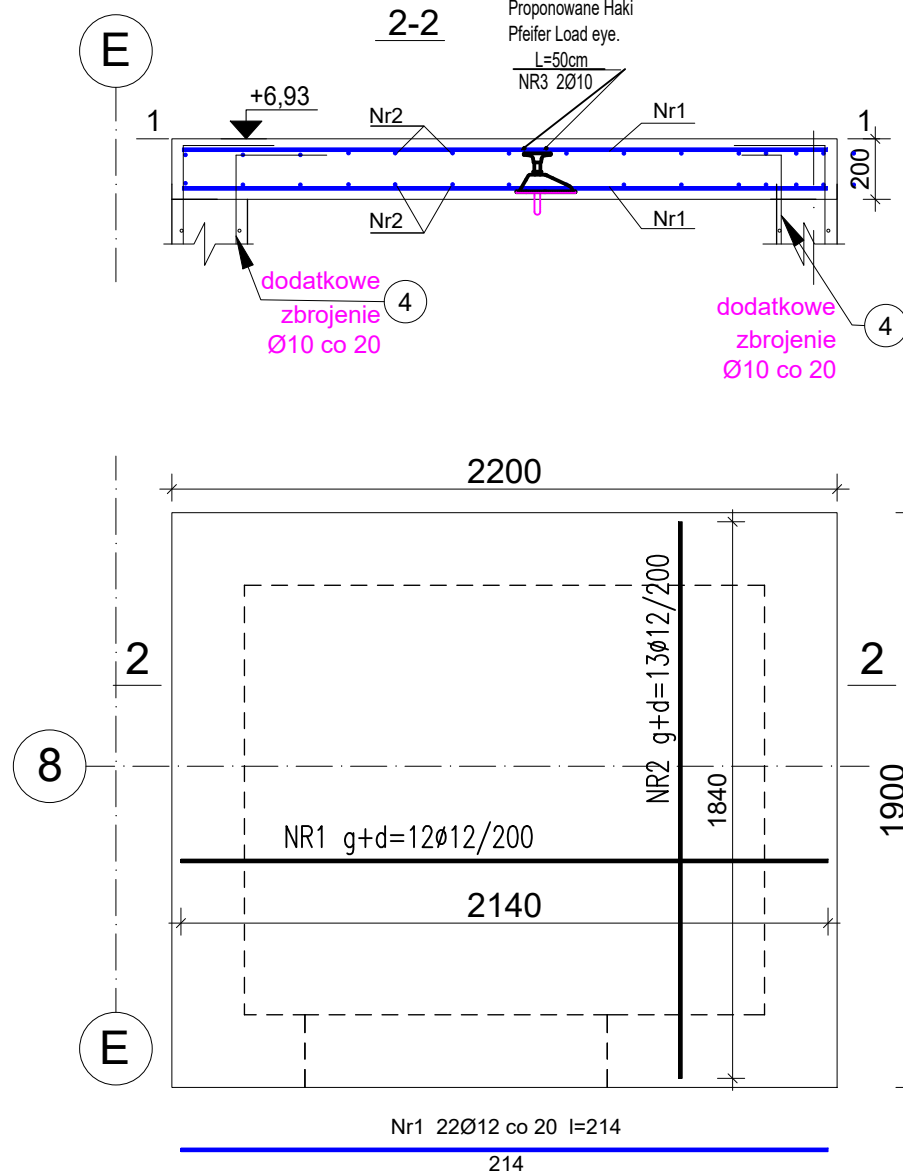


Zbrojenie płyty zamykającej - Pzs2 szyb windowy - Sw2



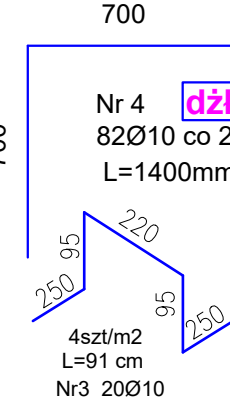
Wykaz prętów

Nr	Średnica [mm]	Długość [mm]	Liczba [szt.]			Długość całkowita [m]	
			prętów w 1 elemencie	elementów	całkowita prętów	B500SP	
1	12	2140	22	1	22		47,08
2	12	1840	22	1	22		40,48
3	10	910	20	1	20	18,20	
4	10	1400	82	1	82	114,80	
Długość całkowita wg średnic						[m]	133,0
Masa 1 m pręta						[kg/m]	0,617
Masa prętów wg średnic						[kg]	82,1
Masa prętów wg gatunków stali						[kg]	159,9
Masa całkowita						[kg]	160

UWAGA: Długość pręta jest długością obliczoną na podstawie wymiarów zewnętrznych pręta (metoda A wg EN ISO 3766)

UWAGA:

Dodatkowe zbrojenie łączące szacht windy z płytą zamykającą.



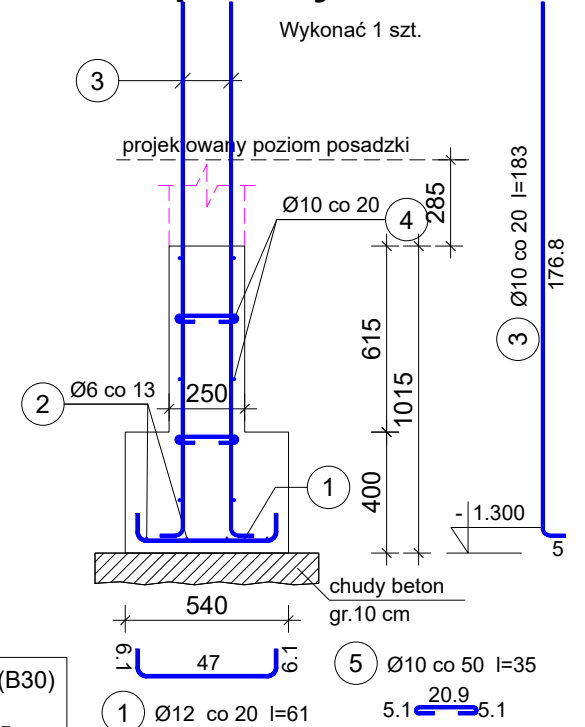
Beton C25/30 (B30)
Stal B500SP
Otulina $c_{nom}=35$ mm

Wykaz prętów

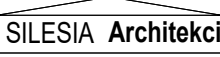

Nr	Średnica [mm]	Długość [cm]	Liczba [szt.]			Długość całkowita [m]		
			prętów w 1 elemencie	elementów	całkowita prętów	B500SP		
						Ø6	Ø10	Ø12
Zbrojenie ławy i startery pod szyb - FzSw2 (długość l = 10,00 m) - wykonać 1 szt.								
1	12	61	51	1	51			31.11
2	6	1050	4	1	4	42.00		
3	10	183	102	1	102		186.66	
4	10	1050	10	1	10		105.00	
5	10	34	42	1	42		14.28	
Długość całkowita wg średnic						[m]	42.0	306.0
Masa 1 m pręta						[kg/m]	0.222	0.617
Masa prętów wg średnic						[kg]	9.3	188.8
Masa prętów wg gatunków stali						[kg]	225.8	
Masa całkowita						[kg]	226	

UWAGA: Długość pręta jest długością obliczoną na podstawie wymiarów w osi pręta (metoda B wg EN ISO 3766)

Zbrojenie ławy i startery pod szyb - FzSw2



- Elementy żelbetowe wibrować;
- Poziomy elementów sprawdzać na budowie;
- Z fundamentów wyprowadzić startery dla słupów i rdzeni żelbet.
- Wymiary elementów podane w [mm], a poziomy w [m];
- Rysunki rozpatrywać łącznie z projektami architektonicznymi i branżowymi;
- Beton pielęgnować, wibrować, chronić przed nadmiernym słońcem lub mrozem.;
- Pręty po długości łączyć ze sobą na zakład min 45Ø;
- Wierce żelbetowe zbroić prętami podłużnymi 4Ø12 i strzemion Ø6 w odstępach co 25cm

INWESTOR: GMINA MIASTO ZAKOPANE UL. KOŚCIUSZKI 13, 34-500 ZAKOPANE		ADRES INWESTYCJI: ul. Sabały 10 34-500 Zakopane nr dz. ewid. 611	
BUDOWA PRZEDSZKOLA I ŻŁOBKA WRAZ Z ZAGOSPODAROWANIEM TERENU I INFRASTRUKTURĄ TECHNICZNĄ ORAZ ROZBIÓRKA ISTNIEJĄCEGO PRZEDSZKOLA			
JEDNOSTKA PROJEKTOWA: <div>SILESIA Architekci</div> ul. Rolna 43, 40-555 Katowice, tel. 032 745 24 24, 601 639 719	Wykonawcy: Projektował: inż. Tomasz Bober Sprawdził:		UPRAWNIENIA: SLK/3234/POOK/10 upr. bud. w specjalności konstrukcyjno-budowlanej do projektowania bez ograniczeń
UWAGI: WYMIAROWANIE /mm/	Przekrój szybu windowego Sw2 Startery i zamknięcie szybu.		PODPIS: 
DATA: 03.03.2025	FAZA: PROJEKT WYKONAWCZY		SKALA 1:25 1:75
		NUMER ARKUSZA:	Kw.38